

令和4年5月13日

障害福祉サービス事業所様
利用者様

NPO 法人 WEL'S
コミュニティプラットフォームあだち
森山 昌明

学べるオンライン海外旅行イベントのご案内

拝啓

春暖の候、皆様方におかれましては、ますますご健勝のこととお慶び申し上げます。
さて、この度当事業所では新規企画として障害を持つ方々の余暇支援として、学べるオンライン海外旅行イベントを開催させていただくことになりました。今回はニュージーランドの風景や名所を現地の方に案内いただくとともに、英語講師による実際の海外旅行の際に使える簡単な英会話のレッスンもご用意しています。

ZOOM による配信イベントですのでご自宅や施設からでもご参加いただけます。

ご興味のある方がいらっしゃいましたら是非ご参加ください！

敬具

記

- 日時 : 令和4年5月28日(土) 午前11:00~午後12:10(予定)
※午前10:50から入室できます。
- 場所 : ネット環境がある場所であれば参加可能です(自宅・施設など)
※会場(WEL'S 西日暮里)で参加される方は裏面待ち合わせ地図を参照ください。
- 料金 : 1名 2,000円(お支払いは以下の指定口座へお振込みください)
※WEL'S 西日暮里で参加される方は当日現金支払いも可能です。
お支払い期限: 令和4年5月27日 金曜日
お振込み先口座(振込手数料はお客様負担でお願いします。)

銀行名	三井住友銀行(銀行コード:0009)
支店名	西新井支店 / 店番号:649
預金種別	普通預金
口座番号	7481316
口座名義	トクヒ)ウエルズ
- 特典 : ご自宅など当日会場以外で参加される方には事前にニュージーランドのお菓子を郵送
します。会場参加の方には直接お渡しします。

※当日のイベント内にてみんなで一緒に食べます

※事業所ごとのお申込み者には参加者分のお菓子を一括でお送りさせていただきます

【当日の参加方法】

①ZOOM による参加

◆ネット環境について

- ・ ZOOM が使えるパソコン・タブレット・スマートフォンをご用意ください。
- ・ インターネット回線は Wi-Fi 等、回線速度が速い場所を推奨しています。

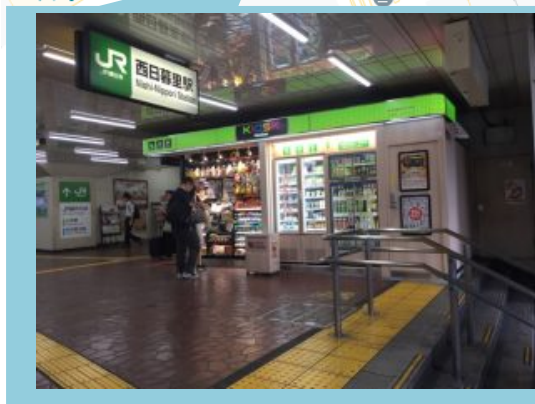
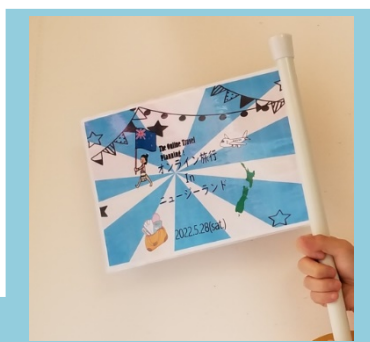
◆ZOOM ログイン時の設定について

- ・ ビデオ ON、マイク OFF の状態でご参加ください。
- ・ 画面の状態は「スピーカー」モードに設定ください。※PC は右上の設定で変更可。
- ・ お名前を個人名か事業所名(大画面視聴の場合)に変更ください。

★少しでもネット環境に不安のある方は会場での参加をおすすめします。

②会場での参加-会場（WEL'S 西日暮里 ARK）で参加される方の待ち合わせ場所- 当日の10時30分に JR 西日暮里駅改札前集合

★JR 西日暮里駅 改札前の KIOSK 付近にて旗を持った職員が立っています。



※上記、職員待ち

合わせのイメージとなります。

アクセス：JR 西日暮里駅より徒歩 0 分

千代田線 1 番出口より徒歩 0 分

日暮里・舎人ライナー西日暮里駅方面出口より徒歩 2 分

以上